

RAPPORT ANNUEL 2016



TACAL
Transport adapté et collectif
d'Antoine-Labelle

MOT DE LA PRÉSIDENTE ET DE LA DIRECTRICE GÉNÉRALE

Il y a 34 ans maintenant, nos premiers autobus de transport adapté sillonnaient quelques municipalités de la MRC d'Antoine-Labelle. Nous étions en 1983 et notre région bénéficiait enfin d'un service de transport de personnes. C'était un début.

Deux décennies et demie ont passé et nous nous retrouvons aujourd'hui avec un organisme fort et dynamique, et des services de transport collectif et adapté bien implantés sur le territoire. Tout ce travail en a été un de concertation et de collaboration, de solidarité et de passion. Et ça se poursuit encore, année après année.

Pour le TACAL, l'année 2016 a été marquée particulièrement par un tout premier plan de transport collectif élaboré spécifiquement pour le territoire de la MRC d'Antoine-Labelle. Nous y dressons les objectifs de développement et de pérennité du transport collectif, et ce jusqu'en 2019. Ce plan est un outil important pour notre équipe, car il nous permettra d'atteindre nos visées en transport collectif sur le territoire.

Au niveau des services offerts, nous avons apporté des modifications majeures à certains services, ceci afin de répondre davantage aux besoins de transport de personnes dans la région. Les services de taxibus de Mont-Laurier et de Rivière-Rouge ont notamment subi des améliorations positives pour les usagers qui bénéficient, entre autres, de départs plus fréquents. Ces changements ont entraîné l'abolition du circuit fixe de Mont-Laurier, qui répondait moins aux besoins des usagers.

En 2016, TACAL a littéralement été entendu! Notre campagne promotionnelle de deux mois sur les ondes de la radio CFLO a connu un véritable succès, nous permettant de tripler notre achalandage. Nous sommes fiers d'avoir ainsi pu informer les gens sur un transport qui répond à leurs besoins de déplacement.

Le Ministère des Transports, de la Mobilité durable et de l'Électrification des transports du Québec a été un acteur important durant les derniers mois, des modifications au programme de soutien gouvernemental ayant mené à une mobilisation de grande ampleur. Une table de concertation provinciale a par conséquent été mise sur pied et le transport de personnes devrait être ciblé tel un enjeu prioritaire. L'année 2017 verra ces actions évoluer davantage vers, nous le souhaitons, des services de transport collectif et adapté encore mieux déployés pour les gens de la MRC d'Antoine-Labelle.

En terminant, je tiens à souligner l'engagement exceptionnel de nos nombreux partenaires. Sans eux, il serait impensable d'avoir un réseau de transport en région qui permet un développement économique et une qualité de vie optimisée pour tous les résidents de notre vaste territoire.
Sincèrement, merci.

Monique Ladouceur | Présidente
Isabel Vaillancourt | Directrice générale



FAITS SAILLANTS 2016



Adoption du premier plan de transport en transport collectif de la MRC

Le premier plan de transport de personnes pour la MRC d'Antoine-Labelle a été adopté par la région au printemps 2016. Ce plan dresse les projets de développement du transport collectif pour les années 2016 à 2019.



Importante bonification des taxibus de Mont-Laurier et de Rivière-Rouge

L'offre de service de taxibus des deux villes centres (Mont-Laurier et Rivière-Rouge) a été considérablement augmentée pour passer de 6 à 13 départs par jour. Cette bonification permet de rejoindre une nouvelle clientèle pour le TACAL : les travailleurs. De plus, la zone desservie pour la ville de Mont-Laurier a été agrandie.



Fin du circuit fixe de Mont-Laurier

Selon les recommandations du plan de transport collectif, le circuit fixe de Mont-Laurier qui sillonnait les rues depuis mars 2015 a pris fin. Après un an, il a été décidé de clore le projet pour bonifier le service de taxibus qui est beaucoup plus flexible et répond mieux aux besoins de la population.



Fin du plan régional

C'est à l'automne 2016 que le comité du plan régional a mis fin au projet d'un plan de transport pour la région des Laurentides. Ce plan prévoyait un service de transport de personnes cohérent pour toute la région laurentienne avec un financement du service par une taxe sur le carburant.



Succès pour une publicité radio pour le taxibus

À l'automne 2016, le TACAL a mis en onde pendant sept semaines une campagne radio qui a eu un impact important sur l'achalandage du service. On annonçait sur les ondes de CFLO tous les départs des taxibus de Mont-Laurier et Rivière-Rouge. Dans le plus fort de la campagne, les statistiques d'achalandage ont triplé !



Consultation ATCRQ pour révision programme MTQ

De nouvelles mesures au programme d'aide du MTQ ont provoqué une grande mobilisation dans le milieu du transport collectif au niveau local et provincial. De cette mobilisation est née une table de concertation qui regroupe les grands acteurs du transport de personnes au Québec et une vision du développement du transport de personnes figure dans les priorités.

COMPOSITION DE L'ORGANISME

ÉQUIPE DE TRAVAIL

Isabel Vaillancourt Directrice générale

Manon Ducharme Coordinatrice au transport adapté

Danielle Leduc Coordinatrice au transport collectif

Sony Veaudry / Jocelyn Campeau / Stéphane Bigras (remplaçant) / Paul Lamarche (remplaçant) Chauffeurs d'autobus au transport adapté

CONSEIL D'ADMINISTRATION

En 2016, les membres du conseil d'administration se sont rencontrés à 4 (quatre) reprises tandis que les membres du comité exécutif se sont rencontrés à 2 (deux) reprises.

Mme Monique Ladouceur Présidente PRISME

Présidente et représentante des utilisateurs du transport adapté.
Membre du conseil exécutif.

Mme Diane Sirard Conseillère municipale de Ferme-Neuve

Vice-présidente et représentante du secteur de la Lièvre nord.
Membre du conseil exécutif.

M David Bolduc Directeur des services et des programmes à Zone emploi

Trésorier et représentant du milieu communautaire.
Membre du conseil exécutif.

Mme Mylène Mayer Directrice générale à la MRC d'Antoine-Labelle

Secrétaire et représentante de la MRC d'Antoine-Labelle.
Membre du conseil exécutif.

Mme Lise Clément Conseillère municipale de Mont-Laurier

Administratrice et représentante de la ville de Mont-Laurier

M Yves Sigouin Conseiller municipal de Rivière-Rouge

Administrateur et représentant de la ville de Rivière-Rouge

M Jérôme Saint-Louis Conseiller municipal de Lac-Saguay

Administrateur et représentant du secteur de la Rouge

M Pierre-Paul Goyette Maire de Saint-Aimé-du-Lac-des-Iles

Administrateur et représentant du secteur sud de la MRC

M Normand Saint-Amour Maire de Chute-St-Philippe

Administrateur et représentant du secteur centre de la MRC

M Claude Boudrias Secrétaire général à la Commission scolaire Pierre-Neveu

Administrateur et représentant du CSPN

M Denis Charrette Directeur bassin nord du Florès

Administrateur et représentant du CISSS-Florès

Mme Suzanne Parisé Directrice générale du Centre d'action bénévole

Léonie-Bélanger

Administratrice et représentante des aînés

Poste vacant

Administrateur et représentant du CSSS d'Antoine-Labelle



COMITÉ DES PLAINTES ET COMITÉ D'ADMISSION DU TRANSPORT ADAPTÉ

Le comité des plaintes ne s'est pas réuni en 2016, car le TACAL n'a reçu aucune plainte officielle.

Le comité d'admission du transport adapté s'est réuni à 8 (huit) reprises en 2016 : 34 nouvelles personnes ont été admises et 19 dossiers ont été fermés.

LE COMITÉ D'ADMISSION ÉTAIT COMPOSÉ DE :

Monique Ladouceur

Représentante des personnes handicapées

Lise Clément

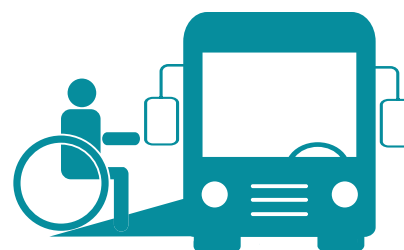
Représentante de la ville mandataire

Hélène Dubuc

Représentante du réseau de la santé et des services sociaux

OFFRES DE SERVICE

TRANSPORT ADAPTÉ DU TACAL



Type de véhicule	2 minibus / taxi à l'occasion / transport scolaire
Territoire desservi	Mont-Laurier (Val-Limoges) / Saint-Aimé-du-Lac-des-Iles Ferme-Neuve / Lac-Saguay (population en perte de mobilité de 51,2% de la MRCAL)
Clientèle visée	Personnes en situation de handicap selon les règles du comité d'admission du MTQ
Modalités d'utilisation	Adhésion obligatoire. Réserver 24h avant le départ.
Horaire	Du lundi au vendredi de 7h à 17h. Fermé les jours fériés. Arrivée à Mont-Laurier vers 8h00. Service dans Mont-Laurier entre 8h00 et 15h00. Départ de Mont-Laurier vers 15h00.
Circuit	Service porte-à-porte. Aller-retour vers Mont-Laurier selon un circuit fixe (plus un aller-retour pour Ferme-Neuve pour le diner). Service sur demande dans la journée pour Mont-Laurier. Lac-Saguay est desservi par le transport scolaire.
Achalandage 2016	23 696 déplacements (à la hausse)
Tarifs et rabais	3\$/déplacement (billet et argent) Aucun rabais étudiant ou aîné Aucune carte mensuelle
Entente de service	Le TACAL opère son service de transport adapté dans les municipalités ayant adhéré au service.

OFFRES DE SERVICE

PLACES DISPONIBLES EN TRANSPORT ADAPTÉ DU TACAL



Type de véhicule	2 minibus et taxi
Territoire desservi	Secteurs Val-Limoges et St-Jean-sur-le-Lac (pas Mont-Laurier) / Saint-Aimé-du-Lac-des-Iles Ferme-Neuve (51,2% de la population de la MRCAL)
Clientèle visée	Grand public
Modalités d'utilisation	Pour Ferme-Neuve, aucune réservation, se présenter à l'arrêt à l'heure indiquée. Pour les autres municipalités desservies, réservation nécessaire.
Horaire	Du lundi au vendredi de 7h à 17h. Fermé les jours fériés. Arrivée à Mont-Laurier vers 8h00. Départ de Mont-Laurier vers 15h00.
Circuit	Service sur arrêts Aller-retour vers Mont-Laurier selon un circuit fixe établi par le transport adapté (plus un aller-retour pour Ferme-Neuve pour le dîner)
Achalandage 2016	814 déplacements (à la hausse)
Tarifs et rabais	3\$/déplacement (billet et argent) Gratuit pour les moins de 14 ans Aucun rabais étudiant ou aîné Aucune carte mensuelle
Entente de service	Le transport adapté du TACAL laisse ses places disponibles gratuitement pour le transport collectif

OFFRES DE SERVICE

PLACES DISPONIBLES EN TRANSPORT SCOLAIRE



Type de véhicule	81 autobus scolaires
Territoire desservi	Toutes les municipalités de la MRC d'Antoine-Labelle sauf Mont-Laurier et Rivière-Rouge (47,5% de la population de la MRCAL)
Clientèle visée	Grand public
Modalités d'utilisation	Adhésion au TACAL et vérification des antécédents judiciaires obligatoires. Se présenter à un point d'arrêt à l'heure indiquée par le TACAL. Aucune réservation pour les déplacements suivant la première demande.
Horaire	Du lundi au vendredi. Selon le calendrier scolaire. Arrivée à Mont-Laurier et Rivière-Rouge vers 8h30. Départ de Mont-Laurier et Rivière-Rouge vers 15h55.
Circuit	Service sur arrêts. Aller-retour vers Mont-Laurier et Rivière-Rouge selon un circuit fixe établi par le transport scolaire.
Achalandage 2016	Environ 1 472 déplacements (à la hausse).
Tarifs et rabais	3\$/déplacement : billet seulement Gratuit pour les moins de 14 ans Aucun rabais étudiant ou aîné Aucune carte mensuelle
Entente de service	Les places disponibles sont laissées gratuitement au TACAL par la CSPN. Le TACAL paie les études d'antécédents judiciaires.

OFFRES DE SERVICE

CIRCUIT FIXE DE MONT-LAURIER



Type de véhicule	Minifourgonnette
Territoire desservi	La concentration urbaine de Mont-Laurier (29,6% de la population de la MRCAL)
Clientèle visée	Grand public
Modalités d'utilisation	Aucune adhésion. Se présenter à un point d'arrêt à l'heure prévue.
Horaire	Du lundi au vendredi. Fermé les jours fériés. 4 départs/jour (2/matin, 2/fin d'après-midi)
Circuit	Service sur arrêts dans la concentration urbaine de Mont-Laurier. Service utilisé pour les transferts du transport scolaire et du transport adapté.
Achalandage 2016	72 déplacements (fin du service en mars 2016)
Tarifs et rabais	3\$/déplacement (billet et argent) Aucun rabais enfant, étudiant ou aîné Aucune carte mensuelle Gratuit pour les transferts du transport scolaire et du transport adapté
Entente de service	Contrat avec la compagnie de taxi de Mont-Laurier (Taxi Clément)



OFFRES DE SERVICE

TAXIBUS DE MONT-LAURIER ET DE RIVIÈRE-ROUGE

Type de véhicule	Berline
Territoire desservi	La concentration urbaine de Mont-Laurier (29,6% de la population de la MRCAL) La concentration urbaine de Rivière-Rouge (12,9% de la population de la MRCAL)
Clientèle visée	Grand public
Modalités d'utilisation	Adhésion obligatoire. Réserver 15 minutes avant le départ (sauf pour les départs en dehors des heures de service de répartition qui doit être réservé la veille du départ).
Horaire	Du lundi au vendredi de 7h à 17h. Fermé les jours fériés. 13 heures de départs/jour (à chaque heure de 6h30 à 18h30)
Circuit	Service porte-à-porte dans la concentration urbaine de Mont-Laurier et de Rivière-Rouge. Service utilisé pour les transferts du transport scolaire et du transport adapté.
Achalandage 2016	1 678 déplacements (à la hausse)
Tarifs et rabais	3\$/déplacement (billet et argent) Aucun rabais enfant, étudiant ou aîné Aucune carte mensuelle Gratuit pour les transferts du transport scolaire et du transport adapté
Entente de service	Contrat avec la compagnie de taxi de Mont-Laurier (Taxi Clément) Contrat avec la compagnie de taxi de Rivière-Rouge (Taxi Étoile du Nord)

OFFRES DE SERVICE

INTERRÉGIONALE – BAISSÉ TARIFAIRE POUR LES ÉTUDIANTS



Type de véhicule	Coach
Territoire desservi	Les municipalités sur l'axe 117 (12,9% de la population de la MRCAL)
Clientèle visée	Grand public
Modalités d'utilisation	Aucune adhésion. Aucune réservation.
Horaire	Du lundi au vendredi. Départs de Rivière-Rouge : 6h55 et 16h15. Départs de Mont-Tremblant : 7h50 et 17h10
Circuit	Service sur arrêt. Aller-retour Mont-Laurier/Montréal selon un circuit fixe.
Achalandage 2016	384 déplacements
Tarifs et rabais	10\$/déplacement (billet seulement)
Entente de service	Baisse tarifaire pour les étudiants du territoire de la MRC d'Antoine-Labelle avec le transporteur Galland Laurentides et la Commission scolaire Pierre-Neveu.



OFFRES DE SERVICE



TRANSPORT D'ACCOMPAGNEMENT BÉNÉVOLE

Type de véhicule	21 véhicules personnels des chauffeurs bénévoles
Territoire desservi	MRC d'Antoine-Labelle
Clientèle visée	Personnes de tous âges ayant des contraintes de mobilité. Pour les soins de santé uniquement.
Modalités d'utilisation	Adhésion obligatoire. Réservation 48 heures avant le départ.
Horaire	24 heures /jour 7 jours / semaine
Circuit	Service porte-à-porte. Se rend dans les grands centres urbains pour les soins de santé.
Achalandage 2016	3 273 déplacements (à la baisse) dont 315 déplacements en utilisation des places disponibles
Tarifs et rabais	0.45\$/km (une partie peut être remboursée par le CLE, le CISSS ou autre) 0.27\$/km (si en situation de faible revenu) Gratuit pour les moins de 18 ans.
Entente de service	Diverses ententes avec des organismes provinciaux afin de diminuer le coût à l'utilisateur. Entente avec 21 chauffeurs bénévoles.

PARTENAIRES

LE TACAL TIENT À REMERCIER SES PRÉCIEUX ALLIÉS :

Les municipalités de la MRC d'Antoine-Labelle
La MRC d'Antoine-Labelle
La Commission scolaire Pierre-Neveu
Le Ministère des Transports du Québec
Le Centre local d'emploi de Mont-Laurier
Transport adapté et collectif des Laurentides
MRC Argenteuil – Transport adapté et collectif